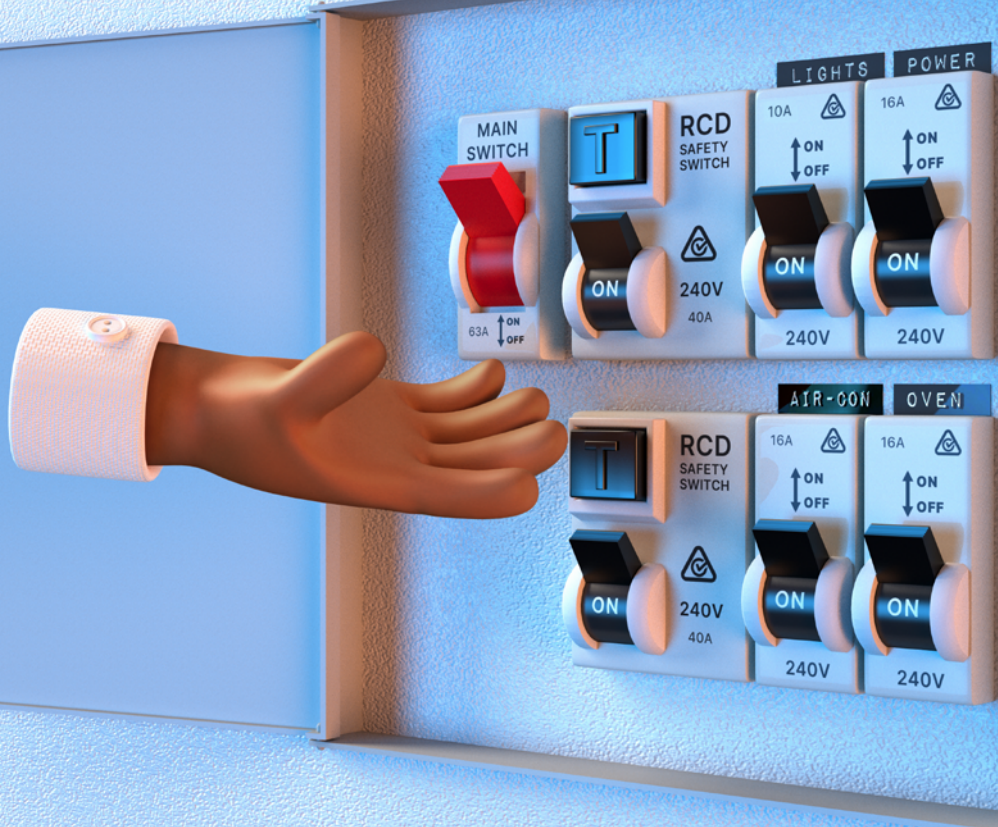




Department of Local Government,
Industry Regulation and Safety



Simplified Chinese | 简体中文



RCD 漏电保护开关 实用指南



实用
建议

实用建议

测试您的剩余电流动作保护器（Residual Current Device，简称 RCD），也叫安全开关或漏电保护开关，有助于保护您和家人免受触电危险。

如果您觉得自己能够胜任，而且您的电表箱也处于良好状态，您可以自行测试

1. 打开电表箱
2. 按下每个 RCD 装置的“测试”按钮，该按钮通常用字母 **T** 标明。
3. 漏电保护开关应立即跳到 **OFF**（关闭）位置。
4. 记得把开关拨回到 **ON**（打开）位置。

这样就可以重置漏电保护开关。

如果开关未能跳到关闭位置，或者您无法将其拨回打开位置，请联系持证电气承包商。

请每三个月测试一下您的漏电保护开关，但如果说明书要求更频繁地测试，则以说明书为准。

为什么 RCD 装置非常重要？

剩余电流动作保护器（RCD）可以帮助防止：

- 触电。
- 重伤。
- 电气火灾。

配电盘中的断路器和保险丝并不能防止您和家人触电。但 RCD 可以起到这个作用。

为了让您的住宅和工作场所更加安全，您必须至少安装两个 RCD 漏电保护开关。

持证电气承包商可以为您安装 RCD 装置。

如果您未安装 RCD 装置，则无法得到保护。

安装 RCD 装置

把
RCD
装置作为
安全投资



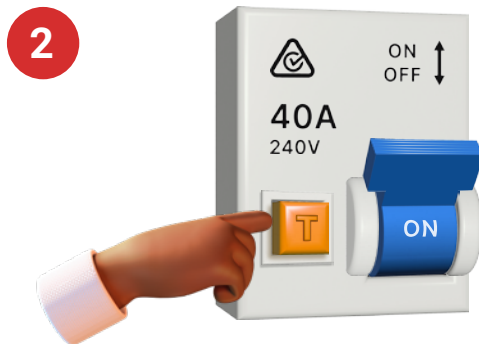
测试（“T”）按钮在哪里？

在您的 RCD 装置上寻找字母 **T**。

按钮可能为不同形状或颜色，但上面总是会有一个 **T**。

如果您无法找到 **T** 按钮，请：

- 为您的 RCD 装置拍一张照。
- 通过电子邮件发送至 EGPGeneralAdmin@lgirs.wa.gov.au，建筑能源局的团队会为您提供帮助。



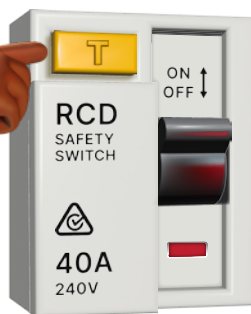
3



只需寻找



4



5



6



有关 RCD 漏电保护开关的规定



出售

如果您准备卖房

在您出售房屋之前，所有的供电和照明电路都必须安装 RCD 装置。

如果尚未安装两个或多个 RCD 装置，您必须聘用持证电气承包商来为您安装，从而遵守相关电气法规。



出租

如果您准备租房

根据电气法规，房东必须为出租房屋安装 RCD 装置。

如果未安装 RCD 装置，租客应联系房东或中介，要求安装这些装置。

租客也必须：

- 每三个月测试一次 RCD 装置。
- 向房东或中介报告任何故障。

如果 RCD 装置无法正常工作，则必须立即更换。



RCD 装置

您需要几个 RCD 装置？

根据电气法规，您至少需要两个 RCD 装置。有些物业可能需要更多。

持证电气承包商会安装正确数量的 RCD 装置，并确保您的物业符合法规规定。

我需要聘用持证电气承包商来进行安装吗？

是的。您必须聘用持证电气承包商来安装 RCD 装置或解决任何问题。

切勿自行开展电气工作

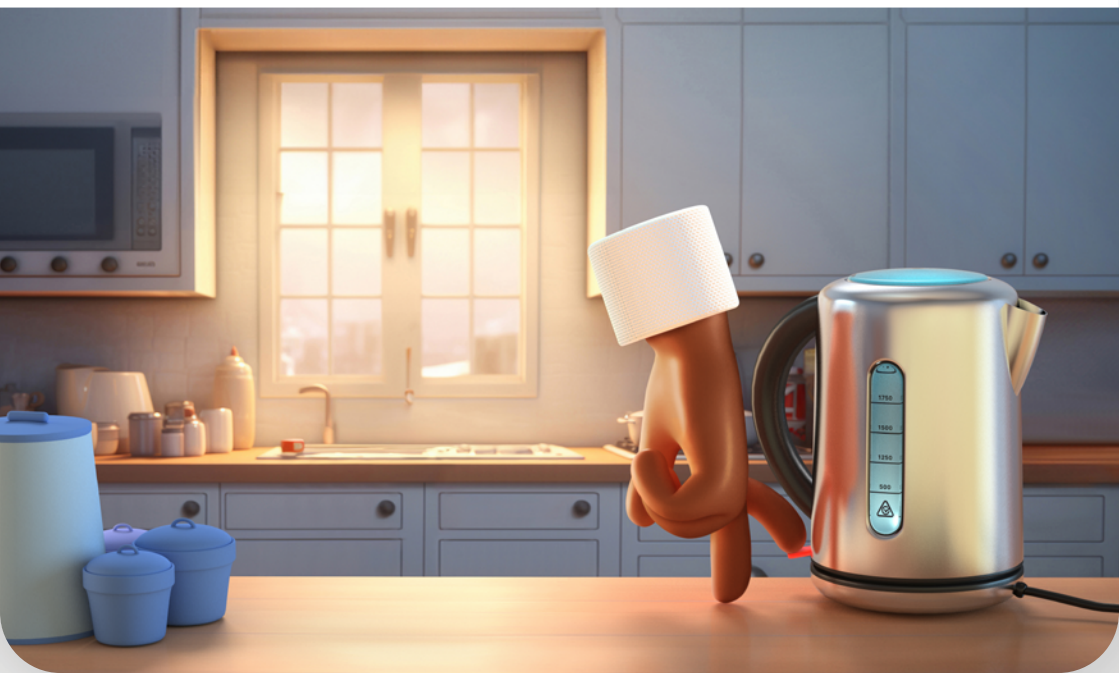
切勿自行开展电气工作或用无证人员进行这些工作。这是非常危险的做法。

您可能会触电或引发火灾。

持证电气承包商会：

- 经过培训
- 遵守安全法律法规
- 保障其工作质量。

无证人员进行电气工作是非法的。



如何寻找持证电气承包商?

您可以上网核对电气承包商的执照。

- 电气承包商执照号码为 EC 打头
- 电工执照号码为 EW 打头

[查找电气承包商](#)

西澳大利亚州政府

地方政府、行业监管与安全部 (Department of Local Government, Industry Regulation and Safety)

建筑能源局

电话: **1300 489 099**

工作时间: **上午 8:30 至 下午 4:30**

地址:

Level 1 Mason Bird Building

303 Sevenoaks Street (入口位于 Grose Avenue)

Cannington Western Australia 6107

网站: www.wa.gov.au/building-and-energy

电子邮箱: be.info@lgirs.wa.gov.au

邮寄地址: Locked Bag 100, EAST PERTH WA 6892

额外支持:

全国中继服务: 13 36 77

口笔译服务处 (TIS): 13 14 50

如需本文件的其他格式版本, 请联系我们。