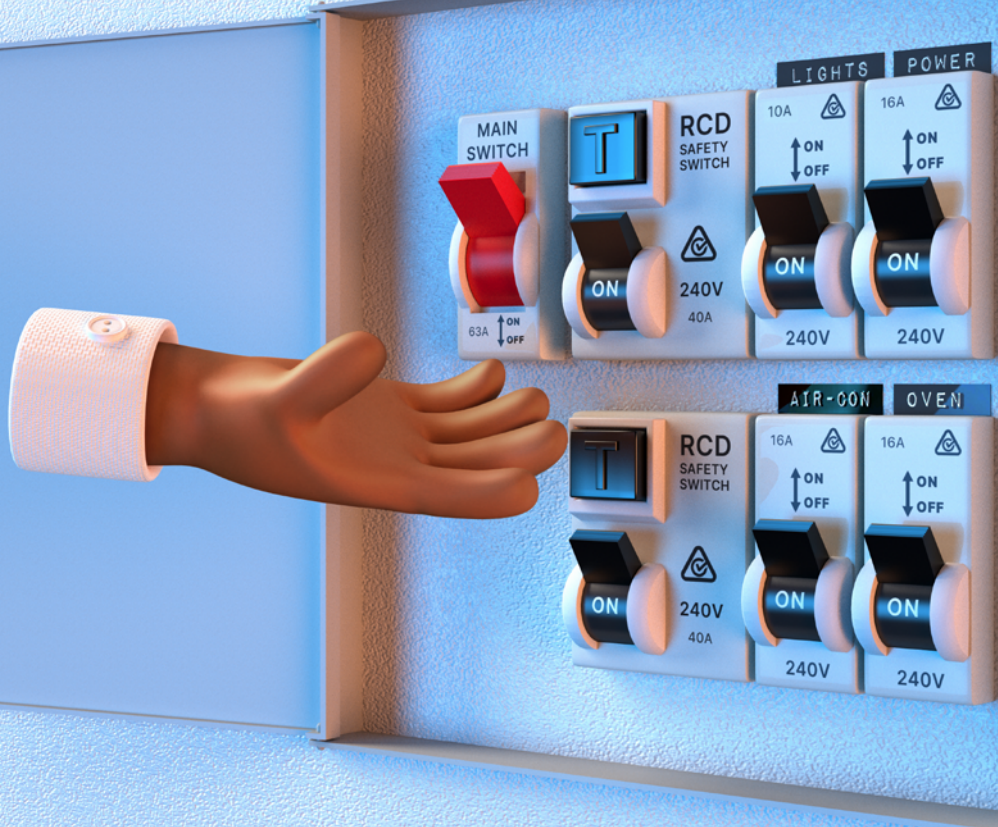




Department of Local Government,
Industry Regulation and Safety



Traditional Chinese | 繁體中文



漏電斷路器 (RCD)

安全開關實用指南



實用
小貼士

實用小貼士

進行漏電斷路器（RCD，亦稱為安全開關）測試有助保護你和家人避免因觸電而引致的意外。

如果你對此操作有信心，且電錶箱狀況良好，請按照以下步驟操作：

1. 打開電錶箱
2. 按下每個漏電斷路器上標有字母 **T** 的「測試」按鈕
3. 開關應立即切至「**OFF**」
4. 將開關重新切至「**ON**」

以上操作可重置安全開關。

若開關沒有切至「**OFF**」，或無法切至「**ON**」，請聯絡持牌電業承辦商。

請每 3 個月檢查一次安全開關；若說明書有特別指示，則應更頻繁地檢查。

為甚麼漏電斷路器 (RCD) 很重要？

漏電斷路器 (RCD) 有助於防止：

- 觸電
- 嚴重傷害
- 電氣火災

配電箱中的斷路器和保險絲無法為你和家人提供防觸電保護，唯有 RCD 能做到這點。

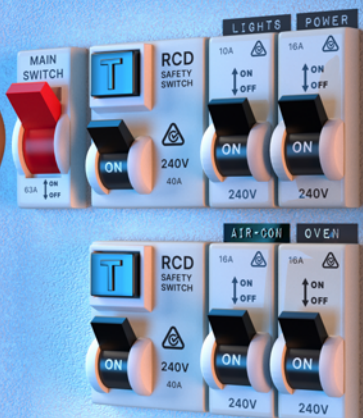
為了讓你的住所或營業場所更安全，你必須安裝至少兩個 RCD 安全開關。

持牌電業承辦商可為你安裝 RCD。

若你未安裝 RCD，則未受到保護。

安裝 RCD

投資
RCD



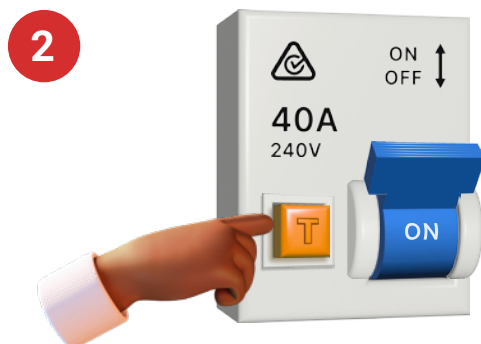
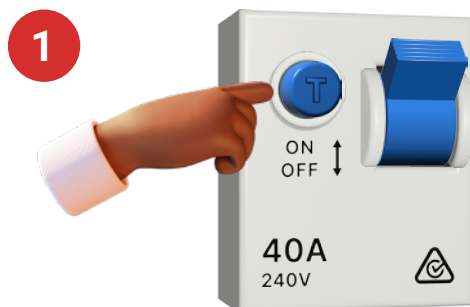
「測試 (T)」 按鈕在哪裡？

請在你的漏電斷路器上尋找字母 **T** 的按鈕。

該按鈕的形狀或顏色可能各不相同，但上面必定會標有字母 **T**。

如果你找不到測試 **T** 按鈕：

- 請拍攝你的漏電斷路器，
- 並將照片電郵至 EGPGeneralAdmin@lgirs.wa.gov.au，建築與能源團隊的成員將會協助你。



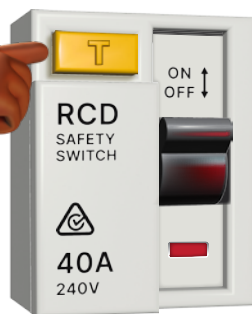
3



找出

T

4



5



6



漏電斷路器安全開關的規定



若你打算出售房屋

在出售房屋之前，所有電源及照明電路都必須安裝漏電斷路器。

若未安裝兩個或以上的漏電斷路器，你需聘請持牌電業承辦商進行安裝，以符合《電力規例》的規定。



若你正租賃房屋

根據《電力規例》，房東必須在出租物業中安裝漏電斷路器。

若未安裝漏電斷路器，租客應聯繫房東或仲介，要求其依照規定進行安裝。

租客還應：

- 每 3 個月測試一次漏電斷路器。
- 向房東或仲介報告任何故障。

若漏電斷路器無法正常運作，必須立即更換。



需要安裝多少個漏電斷路器？

根據《電力規例》，所有建築物應至少需安裝兩個漏電斷路器，部分物業可能需要更多。

持牌電業承辦商會為你的物業安裝合規的 RCD 數量，並確保物業符合法規要求。

我需要聘請持牌電業承辦商嗎？

是的。你必須聘請持牌電業承辦商來安裝漏電斷路器或修復任何問題。

切勿自行進行電氣工程

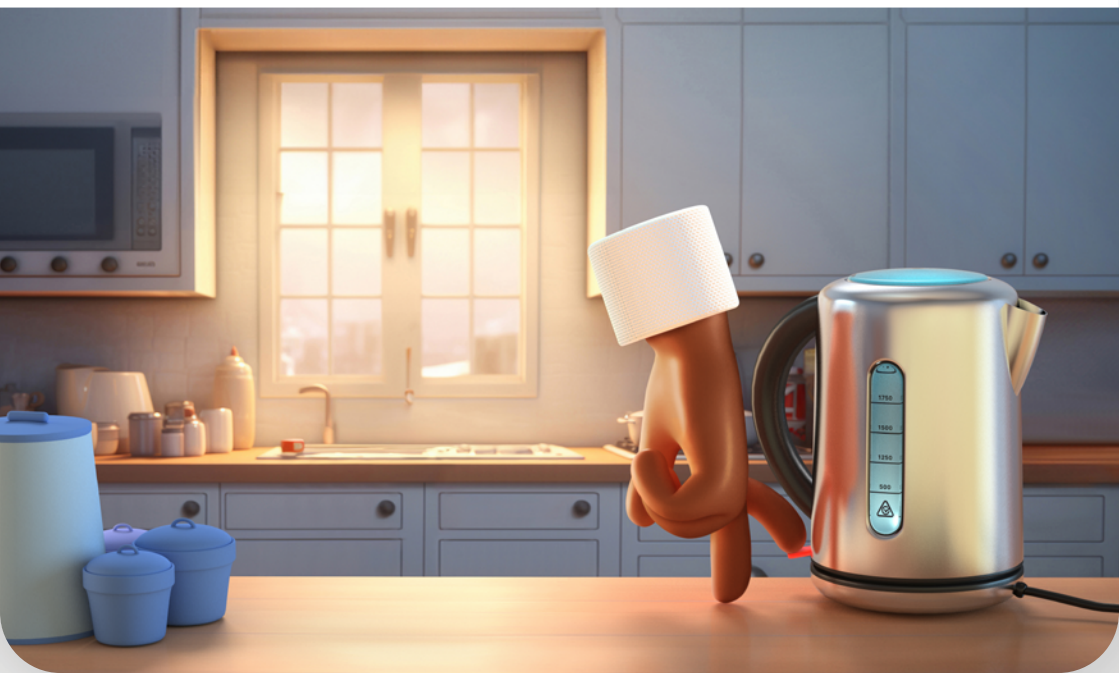
你不應自行進行電氣工程，亦謹記切勿僱用未持牌人士。
此舉十分危險。

因為你可能會觸電或引發火災。

請聘請有以下特徵的持牌電業承辦商：

- 受過專業培訓
- 遵守安全法規
- 保證工程品質

未持牌人士進行電氣工程屬違法行為



如何尋找持牌電業承辦商？

你可以透過網上查詢電業承辦商的牌照。

- 電業承辦商牌照編號以 EC 開頭
- 電工牌照編號以 EW 開頭

[尋找電業承辦商](#)

西澳洲政府

地方政府、行業規範與安全部

建築與能源署

電話：1300 489 099

辦公時間：上午 8:30 – 下午 4:30

地址：

Level 1 Mason Bird Building

303 Sevenoaks Street (由 Grose Avenue 進入)

Cannington Western Australia 6107

網址：www.wa.gov.au/building-and-energy

電郵：be.info@lgirs.wa.gov.au

郵寄地址：Locked Bag 100 East Perth WA 6892

其他支援服務：

全國中轉服務 (National Relay Service)：13 36 77

翻譯及傳譯服務 (TIS)：13 14 50

本刊物可應要求提供其他格式版本。